

# TECHNISCHES DATENBLATT

jo\_COLOUR orange Mid S3 No. 16941


Gr. 36 - 48



## KENNZEICHNUNG NACH NORM

Norm für Sicherheitsschuhe EN ISO 20345 S3	Grundanforderung bei S3: <b>A</b> Antistatik - <b>E</b> Energieaufnahmevermögen im Fersenbereich - <b>FO</b> Kraftstoffbeständig - <b>WRU</b> Wasserdurchtritt und Wasseraufnahme - <b>P</b> Durchtrittschutz - Geschlossener Fersenbereich - Profilierte Laufsohle
Zusatzanforderungen	<b>SRC</b> Rutschhemmend auf Böden aus Keramikfliesen mit Natriumlaurylsulfatlösung (SLS) sowie auf Stahlböden mit Glycerol. SRC ist die bestmögliche Kategorie für einen Sicherheitsschuh nach EN ISO 20345.


## FORM

Sicherheitsschnürstiefel 	Form B - Die Höhe vom Schuhoberteil muss bei Größe 42 mind. 11,3 cm betragen.
---	---

## EINSATZGEBIETE

Einsatzgebiete	In- und Outdoor-Bereiche Bereiche, wo die Einwirkung von Feuchtigkeit zu erwarten ist (S2) Bereiche, in denen Gefahren des Eindringens von spitzen und scharfen Gegenständen bestehen (S3/S3L/S3S)
----------------	--

## AUSSTATTUNGSMERKMALE

Größen (Unisex Modell)	<ul style="list-style-type: none"> <li>Erweiterter Größenspiegel: lieferbar in Größe 36 - 48</li> </ul>
Geschlossene, gepolsterte Lasche	<ul style="list-style-type: none"> <li>sehr guter Tragekomfort: Die Lasche beugt Druckstellen vor und verhindert, dass Schmutz in den Schuh eindringt.</li> </ul>
Kragenpolsterung	<ul style="list-style-type: none"> <li>sehr guter Tragekomfort: Der knöchelumschließende, weich gepolsterte Schaftabschluss sorgt für Stabilität und Halt im Schuh.</li> </ul>
Reflexmaterial	<ul style="list-style-type: none"> <li>gute Sichtbarkeit im Dunkeln</li> </ul> 

## AUSSTATTUNGSMERKMALE

PU-Spitzenschutz  
(Polyurethan)

- direkt angespritzter Spitzenschutz
- besonderer Schutz gegen Abrieb im Bereich der Schuhspitze
- schützt das Obermaterial in diesem Bereich gegen vorzeitigen Verschleiß

## OBERMATERIAL

Hydrophobiertes  
Textilmaterial

- Einsatzbereiche S2/S3
- synthetisches Material
- formbeständig
- reißfest
- schnell trocknend
- abriebfest und leicht
- Wasserdurchtritt/-aufnahme gemäß EN ISO 20345 S2; zusätzliche Wasserbeständigkeit durch eine spezielle Hydrophobierung des Materials

## FUTTERMATERIAL

Atmungsaktives  
Textilfutter

- klimaregulierend
- gute Atmungsaktivität
- hautfreundlich
- hohe Schweißaufnahme/-abgabe

## ZEHENSCHUTZKAPPE

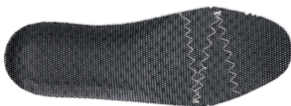
Stahlkappe



- Schutz gegen Stoßeinwirkungen von min. 200 Joule und eine Druckbeanspruchung von min. 15 kN
- dauerhafte Kantenabdeckung zur Abpolsterung
- ergonomisch geformt
- angenehme Zehenfreiheit
- gute Abdeckung des Kleinzehenbereichs

## EINLEGESOHLE

Ganzflächige  
Einlegesohle JORI



- Die ganzflächige, auswechselbare Einlegesohle bietet höchsten Tragekomfort für Sicherheitsschuhe.
- Die Einlegesohle hat eine gute Feuchtigkeitsaufnahme und -abgabefunktion und sorgt so für ein angenehmes Fußklima.
- antistatisch

## DURCHTRITTSCHUTZ

Metallfreier  
Durchtrittschutz

Die textile Zwischensohle entspricht der Norm für Durchtrittschutz EN 12568 und erfüllt darüber hinaus die Zusatzanforderungen des Durchtrittschutzes nach EN ISO 20344 / 20345. Das leichte und flexible Material ermöglicht eine bessere Elastizität des Schuhs, was sich besonders bei Arbeiten auf unebenen Untergründen und knienden Tätigkeiten bemerkbar macht.

Die textile Variante bietet eine 100-prozentige Fußabdeckung gegenüber Stahlsohlen (85-prozentiger Schutz aufgrund von Beschränkungen in der Schuhfertigung). Zu 100 Prozent metallfrei und antimagnetisch, gehört dieser Durchtrittschutz zur Ausstattung eines Sicherheitsschuhs.

## LAUFSOHLE

Zweischichten-Profilsohle  
NEW BASIC



- sehr gute Rutschhemmung
- antistatisch

Laufsohle: PU (Polyurethan)

- Farbe: lichtgrau
- Profiltiefe: 3,5 mm
- abriebfest
- hitzebeständig bis ca. 130°C
- kälteflexibel bis ca. -20°C
- öl- und kraftstoffbeständig

Zwischensohle: PU (Polyurethan)

- Der weiche PU-Kern sorgt für gute Stoßabsorption und hohen Tragekomfort